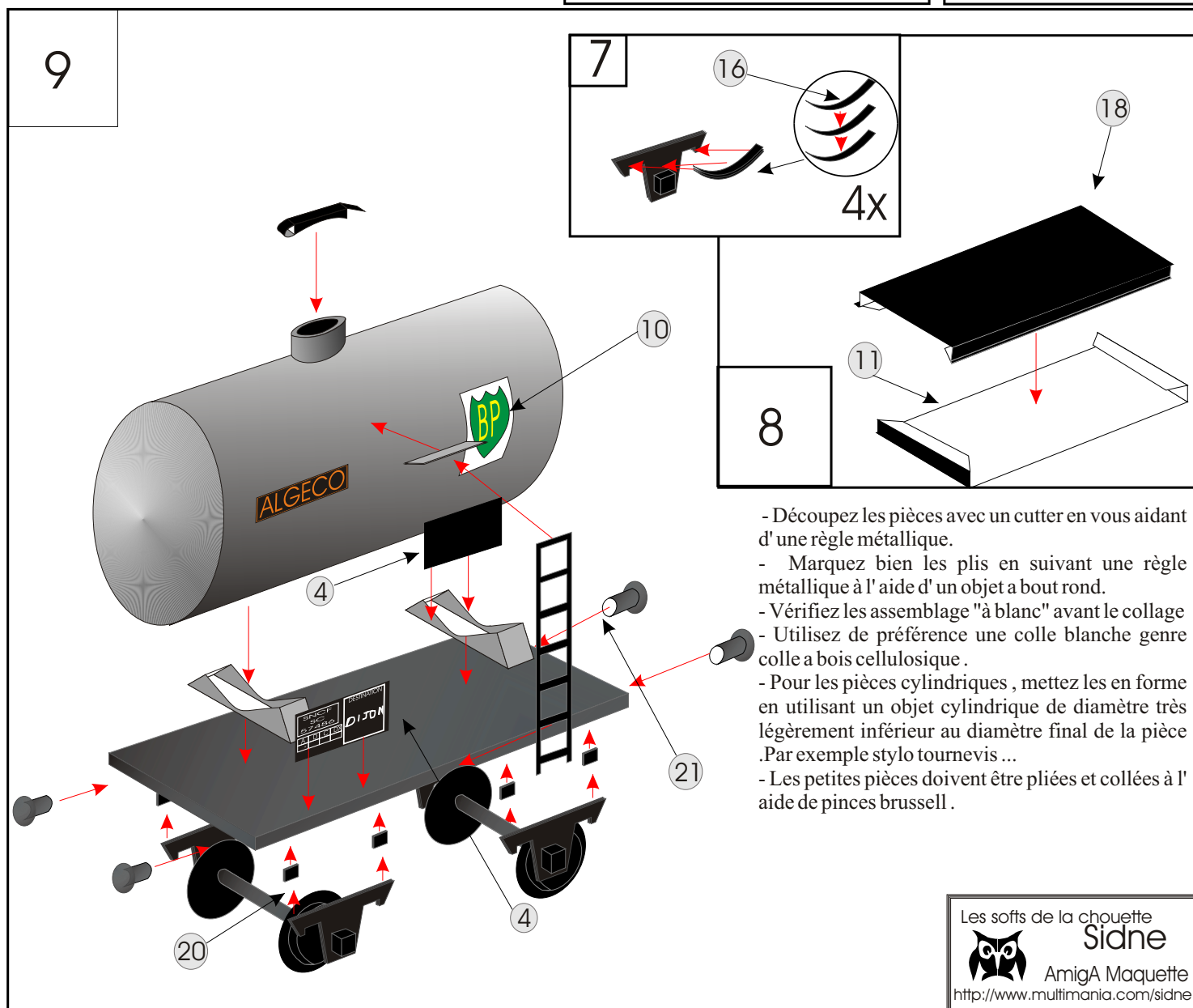
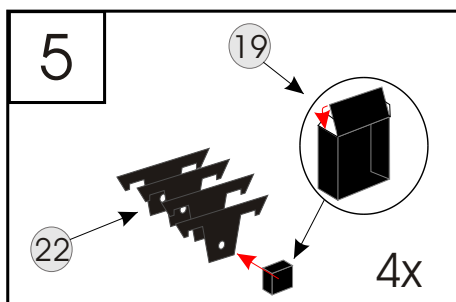
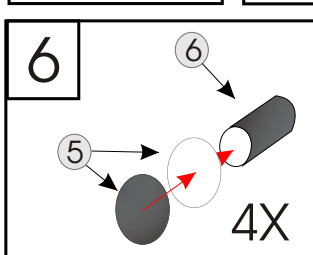
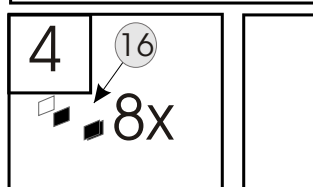
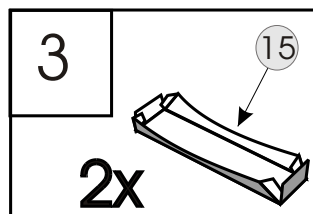
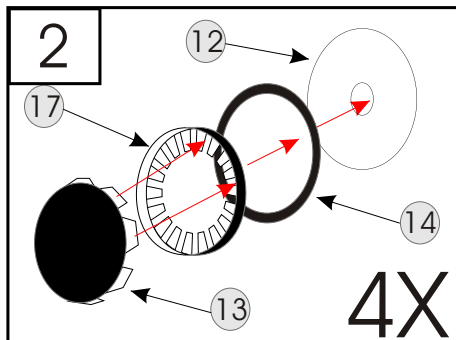
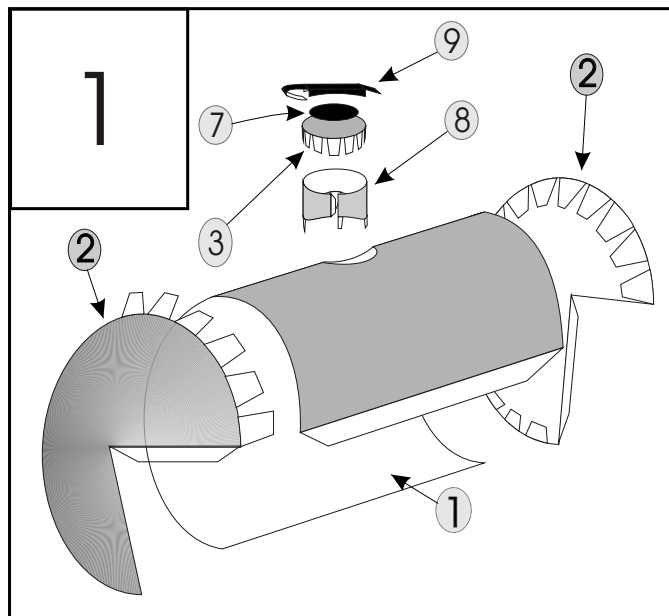


Wagon citerne



- Découpez les pièces avec un cutter en vous aidant d'une règle métallique.
- Marquez bien les plis en suivant une règle métallique à l'aide d'un objet à bout rond.
- Vérifiez l'assemblage "à blanc" avant le collage
- Utilisez de préférence une colle blanche genre colle à bois cellulosique.
- Pour les pièces cylindriques, mettez les en forme en utilisant un objet cylindrique de diamètre très légèrement inférieur au diamètre final de la pièce. Par exemple stylo tournevis ...
- Les petites pièces doivent être pliées et collées à l'aide de pinces brussell.

Wagon citerne

